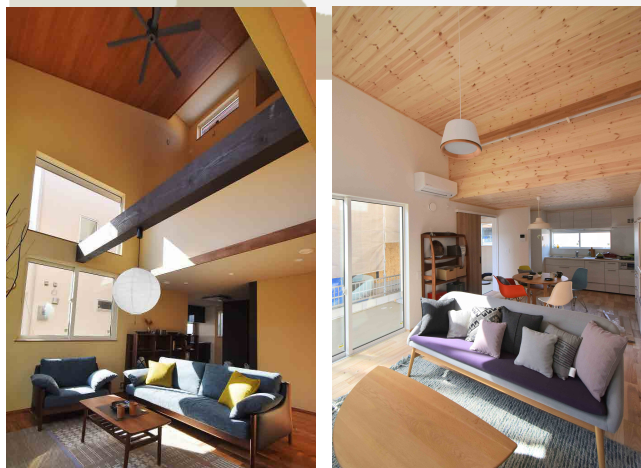


# 都会の田舎暮らし

## デザイナーズモデル




5月GW~  
**Grand  
Open**

-グランドオープン-

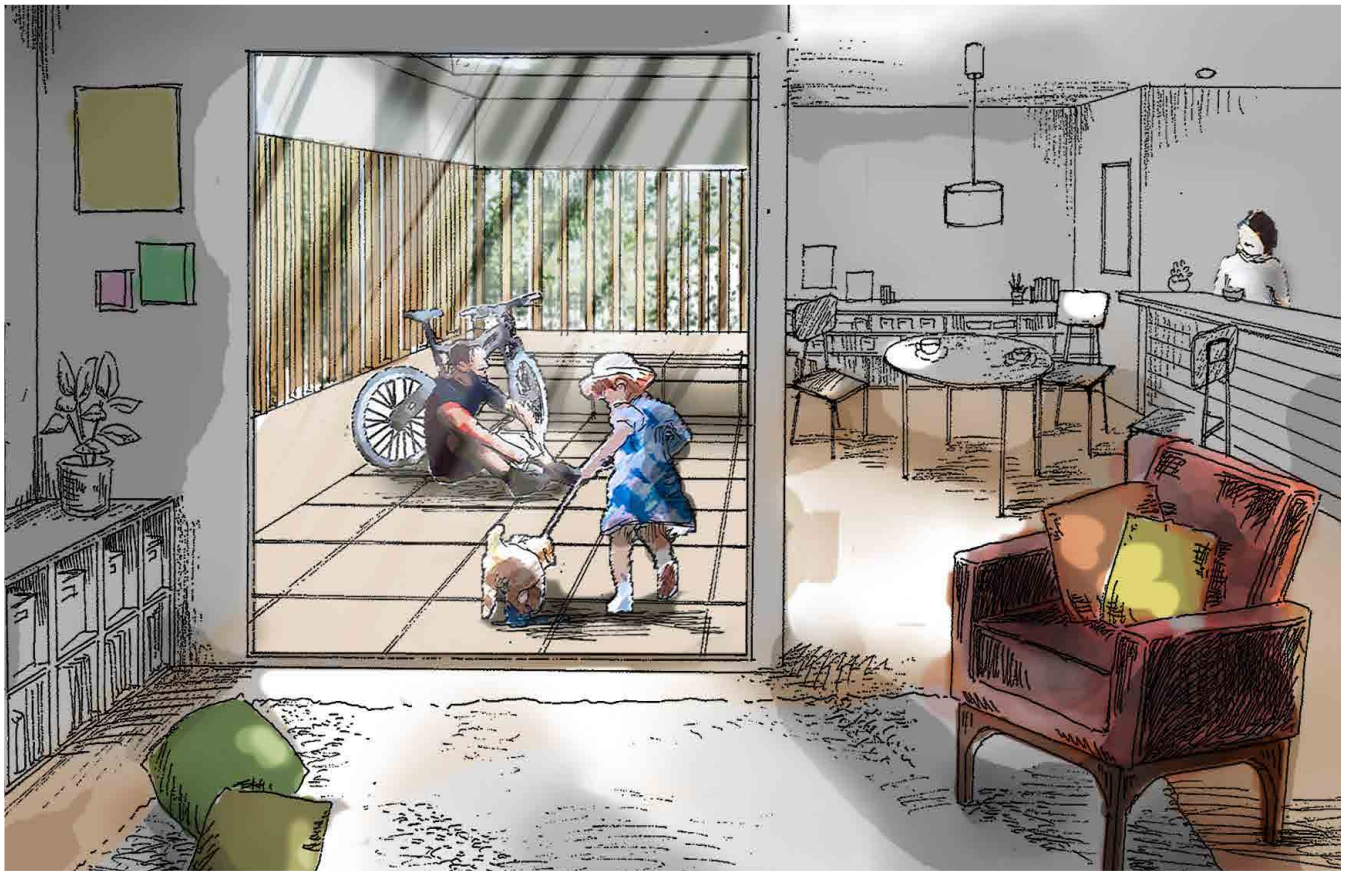
0120-710-959

[www.yamasan.biz](http://www.yamasan.biz)

↑前回のデザイナーズモデル。今回は異なるテイストが誕生

 山際デザイン  
建築事務所

〒334-0005 埼玉県川口市里 883-1 (国道 122 号線 鳩ヶ谷郵便局前)  
TEL. 048-281-0625 営業時間: 10:00~18:00 水曜日定休 山際建設  
建築士事務所登録 埼玉県知事(5)第6681号 建設業許可 埼玉県知事(般-29)第5481号 宅地建物取引業者登録 埼玉県知事(2)第22363号



田舎のスローライフな暮らし方に憧れはありませんか？

無垢のフローリング・珪藻土の塗り壁  
自社大工による造作棚

そして・・・

外でもなく中でもない新しい中間領域

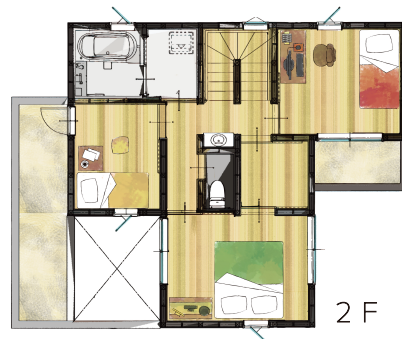
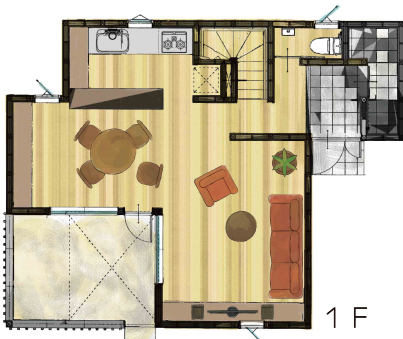
アウターリビング

山際建設ならではのデザイナーズハウスが  
遂にオープンします!!



※画像はイメージです

## 都会の田舎暮らし「アウターリビング」



家づくりを検討中

今のおうち  
にお悩みがある

リフォームを検討中

お気軽にお越しください!

2019.5/5(sat).6(sun)



詳細はホームページを  
ご覧ください。  
「山際建設」で検索  
またはQRコードから!

10:00~16:00 OPEN※予約不要



お車でお越しの際は弊社のお客様専用駐車場をご利用ください。